

Reunió inicial informativa per a famílies

COL·LEGI
TEODORO
LLORENTE

València

Benvinguts i benvingudes!
Ací tot el mon és un poquet nou...





ORGANITZACIÓ DE LA REUNIÓ

- El centre en general
- Organització pedagògica
- Aspectes de secretaría e infantil
- Presentació del AMPA
- Preguntes

EQUIP IMPULSOR



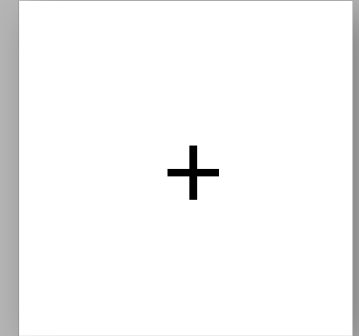
DIRECCIÓ
JUANJO



J. DE ESTUDIOS
RITA



SECRETARÍA
EDU

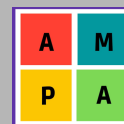


PERSONES DE L'EQUIP

COORDINACIÓ DE NIVELL
COORDINACIÓ DE CICLE
COORDINACIÓ DE IGUALTAT
COORDINACIÓ DE MENJADOR
TIC
PAF
XARXA LLIBRES ...

TOT EL CLAUSTRE

+ COMUNITAT ESCOLAR



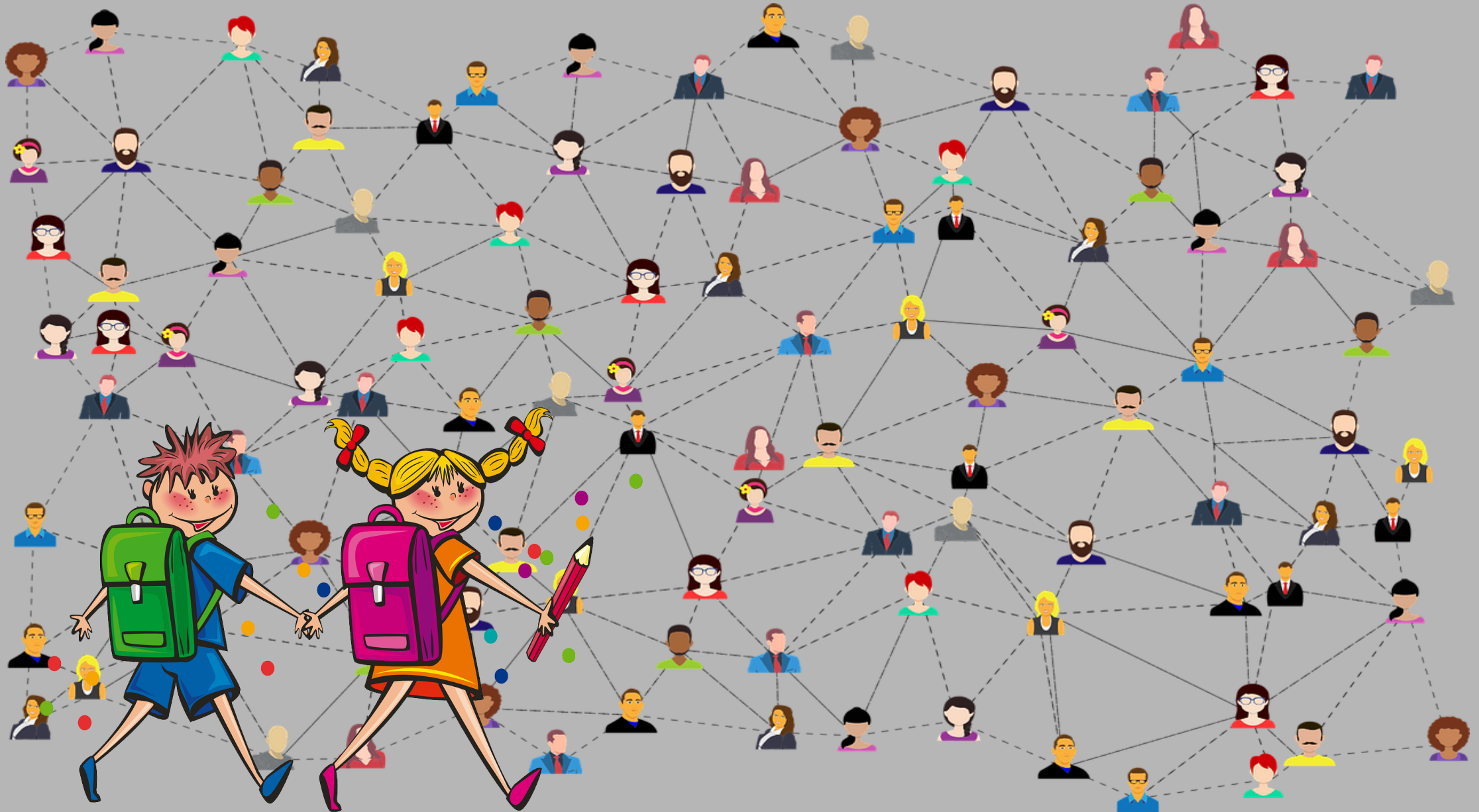
Com a equip ens encanta aprendre i implementar tots aquells aspectes que puguin millorar l'èxit escolar de tot l'alumnat.
Com?



JUNTANT...



PENSANT EN...



HEM D'ASSEGURAR...

DEBEMOS DE ASEGURAR...

**PRESENÇA
PARTICIPACIÓ
APRENTATGE**



I SEMPRE AMB



“En els contextos escolars, un aprenentatge que considerem valuós i perdurable, no es produeix per accident”

Només planificant i projectant les accions s'aconseguirà ser realment efectiu. Per a això hem de tindre un projecte comú d'acció.

EL TREBALL EN EQUIP ÉS CLAU
Claustre, alumnat, families, GVA, ajuntament...





EINES DE GESTIÓ DE CENTRE



UNIÓ EUROPEA
Fons Social Europeu
L'FSE inverteix en el teu futur

BENVINGUTS I BENVINGUDES A LA NOVA WEB DEL COL·LEGI

Estem construint l'espai, vos demanem un poc de paciència



<https://portal.edu.gva.es/ceipteodorolloriente/>



itaca

Lorem ip

cing elit

Web
família 2.0

Plataforma per a la comunicació família/tutoria



Telegram

Plataforma per a la comunicació centre/comunitat educativa



Aules és un lloc web destinat a l'aprenentatge en línia, amb vocació d'universalitat, senzillesa i accessibilitat des de qualsevol dispositiu.



Loren

etuer adipiscing elit

Webex Meetings

Espai per a videoconferències

TORNANT A ALLÒ CONCRET

- Organització pedagògica
- Aspectes de secretària e infantil
- Presentació de l'AMPA
- Preguntes

HORARI GENERAL DE CENTRE



SETEMBRE - JUNY

Alumnat: 9.00 a 13.00 hores
Professorat: 9.00 a 15.00 hores

	MATINS	VESPRADES
Dilluns:	9.00 a 13'15 hores	15.30 a 17.00 hores
Dimarts:	9.00 a 12.30 hores	15.30 a 17.00 hores
Dimecres:	9.00 a 12.30 hores	15.30 a 17.00 hores
Dijous:	9.00 a 12.30 hores	15.30 a 17.00 hores
Divendres:	9.00 a 13.15 hores	

COMPLEMENTÀRIES DEL PROFESSORAT

Dilluns a dijous: fins a les 13.30 hores
Divendres 13.00 a 15.00 hores



CARACTERÍSTIQUES DEL CENTRE



INFANTIL

EI3

EI4

EIS



1r

2n

PRIMÀRIA

3r

4t

5é

6é

AULA
CIL

IES ABASTOS

Audició i
llenguatge

Orientadora
de centre

Pedagogia
terapèutica



Menjador escolar
cuina pròpia



Banc de llibres



AMPA
CP TEODORO
LLORENTE

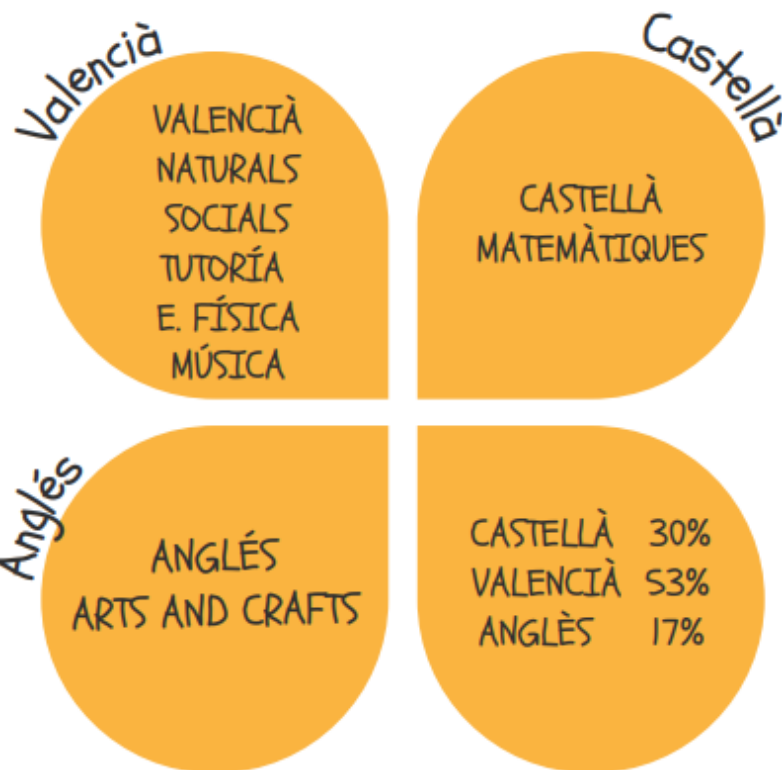
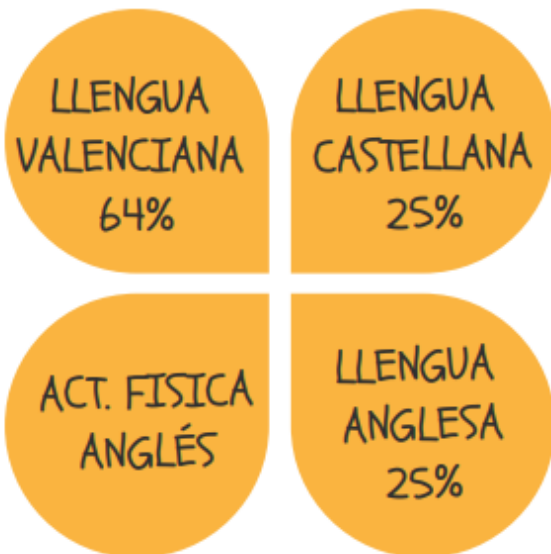
Escola matinera

Extraescolars

Assegurança mèdica

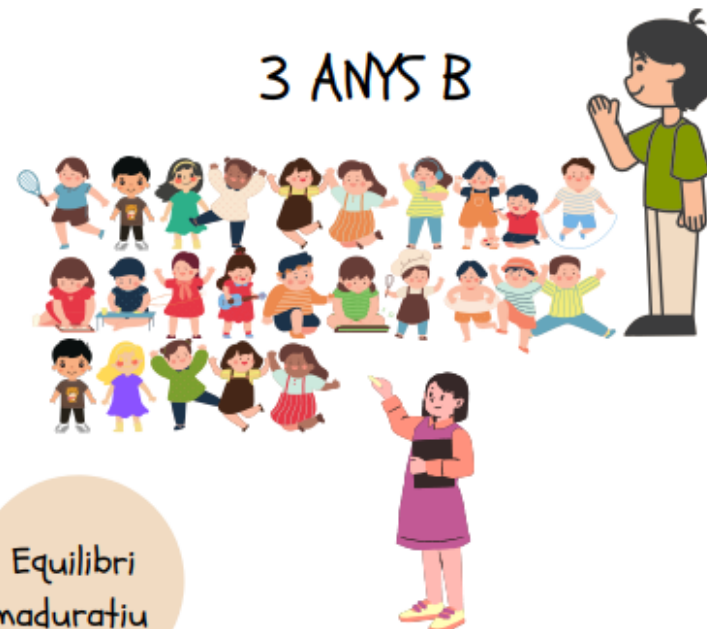
Projecte lingüístic

Educació Infantil



Educació Primària

ORGANITZACIÓ DELS GRUPS



Equilibri
xiquetes
i xiquets

Equilibri
maduratiu

Equilibri
social

Equilibri
necessitats

BARREJA A 1R

BARREJA A 5É

PLANS DEL CENTRE

PIIE: ACTIVA'T AL TEODORO



PEAFS: PROMOTOR ACTIVITAT FISICA I ESPORT



RADIO ESCOLAR



RED PLANEA



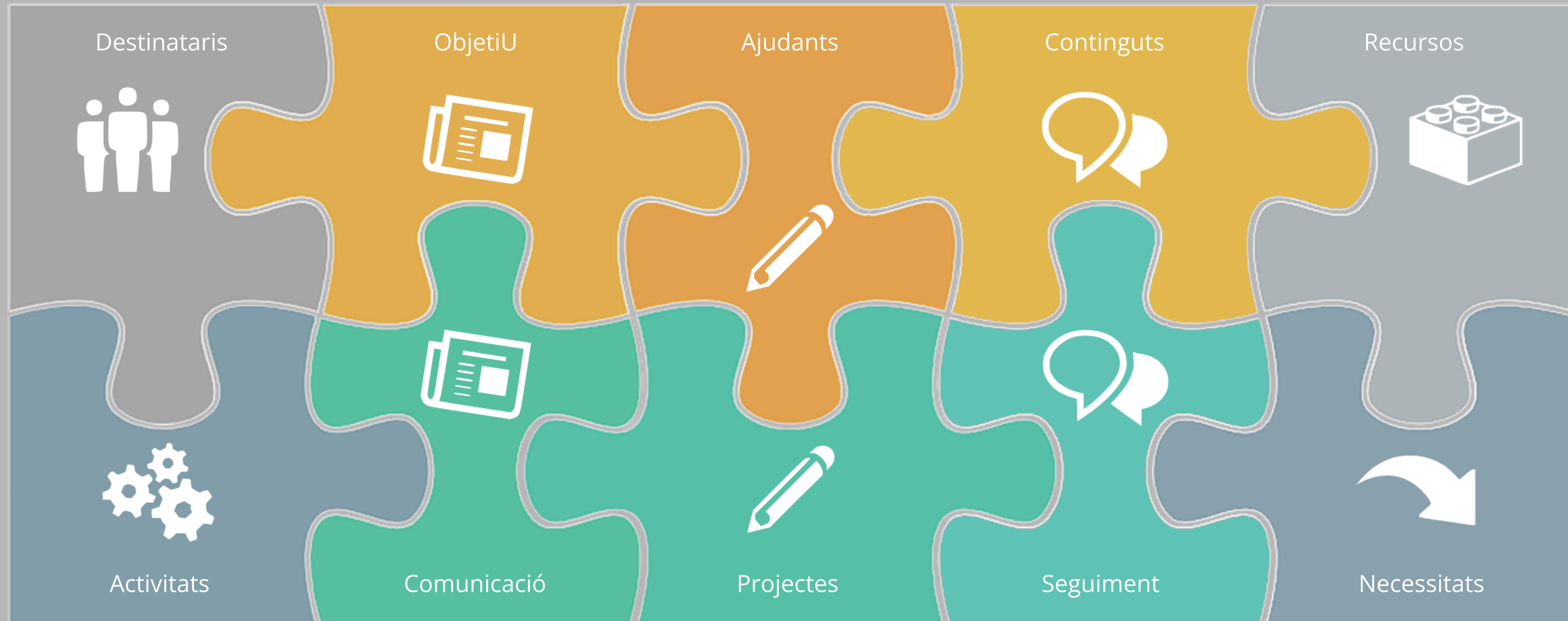
PLA FORMACIÓ PROFESSORAT



PROJECTE 50/50



El cole és com un puzzle i totes les peces son necessàries





PIIE ACTIVA'T AL TEODORO



VOLEM CREAR EN EL NOSTRE ALUMNAT L'HÀBIT I LA PASSIÓ PER LA SALUT.
QUE VALOREN LA IMPORTÀNCIA I ELS BENEFICIS DEL MOVIMENT PER A LA SALUT FÍSICA I MENTAL I LA NECESSÀRIA ASSOCIACIÓ AMB UNA BONA ALIMENTACIÓ.
EL RECONeixEMENT DE LA NOSTRA DIETA MEDITERRÀNIA COM UNA PART FONAMENTAL PARA EL DESENVOLUPAMENT EQUILIBRAT DELS XIQUETS I XIQUETES EN EDAT ESCOLAR.

ALIMENTACIÓ

HORT ESCOLAR

DIETA SALUDABLE



ACCIONS

MOVIMENT

PSICODANSA

PSICOMOTRICITAT EN ANGLÉS A INFANTIL

PATIS ACTIUS I COEDUCATIUS

Vida saludable
**HORT
ESCOLAR**



Planea és una xarxa de centres educatius, agents i institucions culturals que es comprometen a utilitzar les pràctiques artístiques a l'escola pública de manera transversal, situada en els territoris i amb vocació de generalització i permanència.

PROJECTE RED PLANEA



Aquest compromís es materialitza mitjançant la formulació d'un PlanAE (Pla d'Art i Escola que s'aprova en Consell Escolar i formarà part del Pla de Centre) del qual eixen programes i activitats anuals.

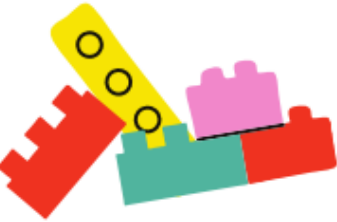
Els centres educatius que formen part de la xarxa busquen experimentar altres maneres d'educar i de fer escola des de la intersecció art/educació. En incorporar-se a la xarxa adquireixen un compromís que implica posar les arts en el cor del projecte de centre com a palanca d'innovació educativa, transformació social i desenvolupament sociocultural.

CENTRE PROMOTOR
DE L'ACTIVITAT FISICA
I L'ESPORT





EDUCACIÓ
INFANTIL



A vibrant, abstract illustration of a young girl with black hair in a ponytail, wearing red-rimmed glasses, a blue shirt, and red shorts. She is running joyfully across a colorful, textured landscape with various shapes and colors like blue, green, and purple. The background is filled with soft, painterly textures and abstract forms.

METODOLOGIA

ACTIVA


PARTICIPATIVA

APRENTATGE SIGNIFICATIU

MOTIVADORA

VIVENCIAL

RESPECTUOSA AMB EL DESENVOLUPAMENT I VIRTUDS DEL NOSTRE ALUMNAT



L'objectiu principal és que el nostre alumnat es senta còmode, segur i respectat a la seua escola.

Hàbits i rutines

Adaptació
al
context

2 mestres a
l'aula el primer
mes i mig

Tallers i racons
de joc i
aprenentatge



Lectoescritura

Certes propostes ABN

Matemàtiques comprensives

Metodologia
manipulativa

Prioritzem comprensió a
memorització

Matemàtiques

Metodologia eminentment
constructivista

Sistema analític a partir del nom.
Majúscula comprensiva

No es frena la minúscula si
l'alumnat està preparat



Projectes



TORNEM A L'ESCOLA



9 OCTUBRE



LA TARDOR



LA CASTANYERA



HALLOWEEN



HIVERN



NADAL



CARNESTOLTES



FALLES



PRIMAVERA



SOM ESPORTISTES



JOCES DE PASCUA



ESTIU



Relacions família - escola

Comissions

Consell Escolar

AMPA

Mitjans institucionals



Ambientacions

Contacontes

Racons

Tallers

Participació a les aules

An illustration of a child with dark hair and glasses, wearing a blue shirt and red shorts, holding a pencil. The background is a vibrant, abstract landscape with blue, green, and pink shapes. Several purple callout boxes with white text are overlaid on the image.

Educació en valors

L'escola com a espai respectuós
on créixer amb llibertat

Inclusió

Autonomia

Violència 0 des dels 0

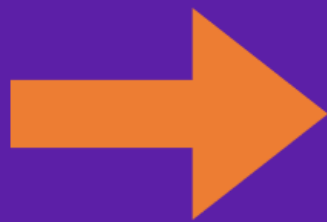
Respecte a la identitat sexual i de gènere



CEIP Teodoro Llorente

iii Bienvenidos!!!

Asociación
Madres
Padres
Alumnos



**Unión entre
centro
educativo,
familias y
alumnado**





¿Qué Hacemos?

- **Extraescolares (deportes federados, patinaje, iniciación al deporte...)**
- **Eventos fechas señaladas (Carnaval, Fallas, Halloween...)**
- **Matinera 7:30 a 9:00**
- **Escuelas (Navidad, Fallas, Pascua, Verano)**
- **Vespertina (escuela de tardes) en septiembre y Junio**
- **Actividades lúdicas (Cuentas cuentos, reciclaje, psicodanza...)**
- **Autobuses excursiones**



Nuestro objetivo



Entre todos trabajar para
propiciar el mejor contexto
educativo para nuestras hijas e
hijos

Tú también haces parte

Colaborando en
función de las
posibilidades de cada
uno



Aportando nuevas ideas

**HAZTE
SOCI@**

***I ARA, LES
PREGUNTES...***

MOLTES GRÀCIES!

**COL·LEGI
TEODORO
LLORENTE**

València